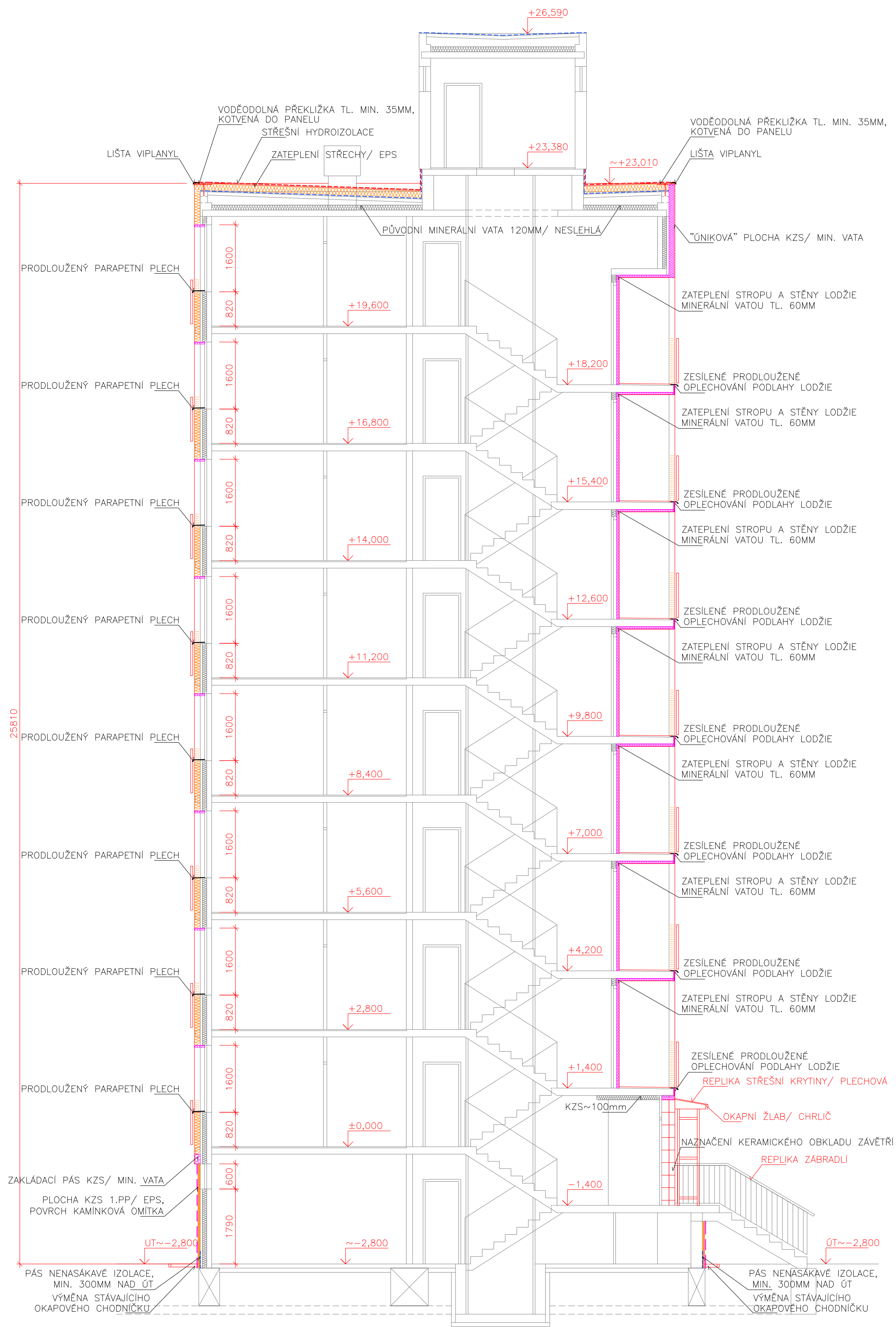
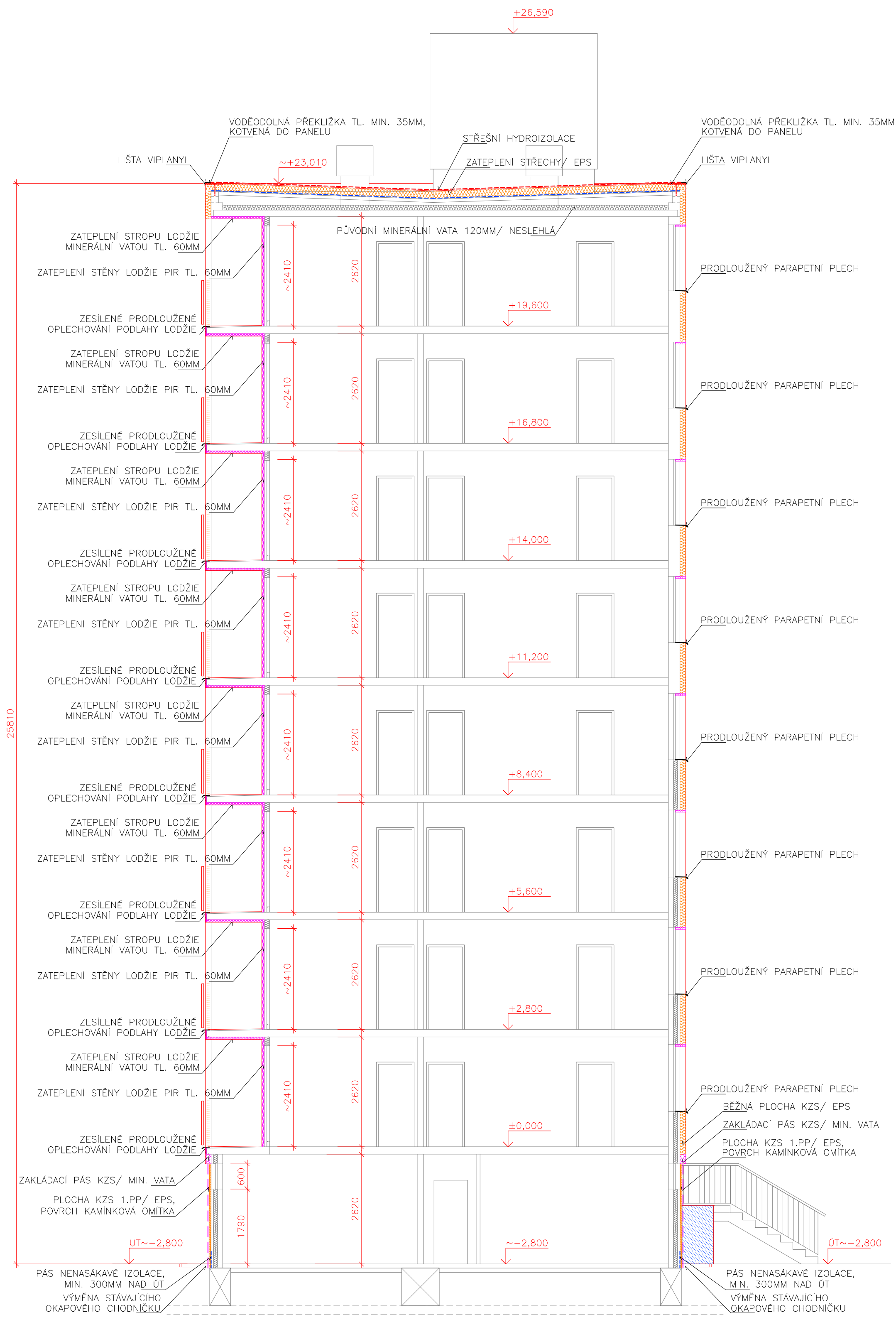


ŘEZ A-A



ŘEZ B-B



LEGENDA

	ZAKRESLENÍ NOVÉ ZATEPLOVANÝCH PLOCH KZS, STŘECHA/ EPS
	ZAKRESLENÍ NOVÉ ZATEPLOVANÝCH PLOCH KZS/ PIR
	ZAKRESLENÍ NOVÉ ZATEPLOVANÝCH "PROTIPOŽÁRNICH" PLOCH KZS MIN. VATA/ PLOCHY, ŠPALETY
	ZAKRESLENÍ NOVÉ ZATEPLOVANÝCH PLOCH KZS/ EPS, 1.PP POKRYV KAMINKOVÁ OMÍTKA
	ZAKRESLENÍ NOVÉ PROVEDENÝCH SOKLOVÝCH PLOCH V POHLEDU KERAMICKÝ OBKLAD
	ZAKRESLENÍ NOVÉ PROVEDENÝCH SOKLOVÝCH PLOCH V POHLEDU KAMINKOVÁ OMÍTKA

AUTORIZACE:		PARE:	
ZODPOVĚDNÝ PROJEKTANT:	ING. JAN PRAŠEK	KRESLIL:	ING. JAN PRAŠEK
INVESTOR: Město Sušice, Náměstí Svobody č.p. 138/I, 342 01 SUŠICE		Ing. Jan PRAŠEK	
MÍSTO STAVBY: Pozemky st.p.č. 2990-2999 a navazující, v k.ú. Sušice nad Otavou		PROJEKTOVÁ A INŽENÝRSKÁ ČINNOST	
AKCE: SUŠICE II, zateplení panelových domů č.p. 712-713, ul. Villaniho a č.p. 714-717, ul. V Rybníčkách, SUŠICE II, zateplení panelových domů č.p. 718-719, ul. 5. května a č.p. 720-721 ul. U Kapličky		ulice 5.května 670, SUŠICE	
FORMA: 6A4		DATUM: ZÁŘÍ 2021	
STUPEŇ PD: DSP		ZAKÁZKA ČÍSLO: 01/2021/ZEL	
ČÁST: D.1.1. Architektonicko stavební část		ARCHIVNÍ ČÍSLO: ZEL_NSTAV_S001	
VÝKRES: S0 01/č.p.712,713: Řezy objektem: A, B		Č. VÝKRESU: 1:75 ..1/3	